

BI-G2E

LUMINARIA LED
PARA ALUMBRADO PÚBLICO
50W - 200W / LL

B
Bálder®
iluminación
YA NADA SERÁ IGUAL



Certificaciones: ISO 9001, 14001 y 45001

📍 Primer Retorno Universitario 1 | Bodega 90-B Terra Business Park | Col. La Pradera | C.P. 76269 | El Marqués, Querétaro

☎ Oficina (442) 888 1248 ✉ direccion@balderiluminacion.com.mx 🌐 www.balderiluminacion.com.mx RFC BIL210209UW0

BI-G2E

LUMINARIA LED PARA
ALUMBRADO PÚBLICO
50W - 200W / LL



¡Ya nada será igual!

con nuestra luminaria
que integra calidad,
diseño y precio

CON LAS MEJORES
GARANTÍAS

Y una eficacia de 161~176 lm/W.



PRODUCTO PATENTADO



PAESE
Programa de Ahorro de Energía
del Sector Eléctrico



Fotocelda tipo botón
integrada

Ubicada de manera
estratégica en la
luminaria, para evitar su
obstrucción por agentes
externos, tales como:
hojas, suciedad de
aves, polvo, entre otros.

- Sobre pedido con base
para fotocelda de 3 o 7
pines.



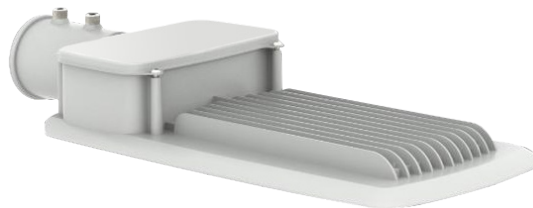
Doble supresor de picos

De 10 Kv cada uno que
protege al módulo
de LED y al driver.



Instalación sencilla

Montaje directo a brazo de
2" ~ 2 1/4" diámetro exterior.



BI-G2E

LUMINARIA LED PARA ALUMBRADO PÚBLICO 50W - 200W / LL

Especificaciones Técnicas



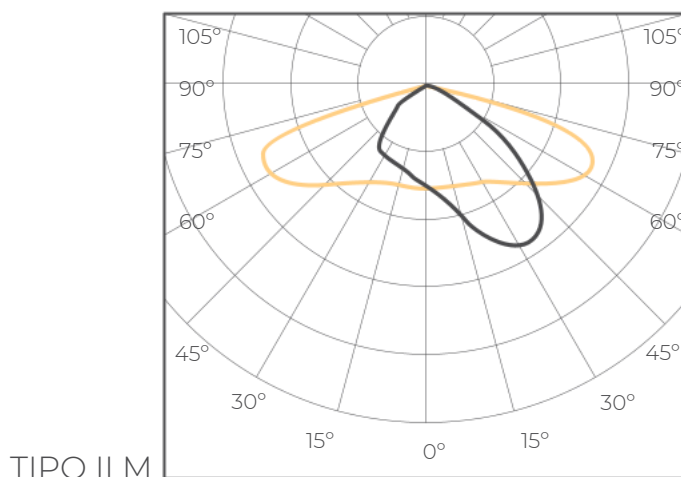
Potencia	50W <small>Constancia PAESE</small>	70W <small>Constancia PAESE</small>	100W <small>Constancia PAESE</small>	120 W	150 W	180 W	200 W
Flujo luminoso del sistema	8,400 lm	12,110 lm	16,900 lm	20,640 lm	25,800 lm	31,680 lm	34,400 lm
Cantidad de LED's	128 PCS	168 PCS	168 PCS	196 PCS	224 PCS	224 PCS	224 PCS
Eficacia del sistema	168 lm/W	173 lm/W	169 lm/W	172 lm/W	172 lm/W	176 lm/W	172 lm/W

Color	Blanco neutro (BN)	Blanco frío (BF) <small>Constancia PAESE</small>
Temperatura de color	4,000 K	5,700 K
CRI	≥70	
Curva fotométrica	Tipo II M	
Voltaje de alimentación	90 V ~ 305 V	
Supresor de picos	Doble de 10 Kv cada uno	
Frecuencia	50 ~ 60 Hz	
Temperatura de operación	-40° C ~ + 50° C	
Material	Carcasa de fundición de aluminio a presión, pintura poliéster electrostática y anticorrosiva, tornillería de acero inoxidable grado marino A316L y lente de policarbonato con anti UV	
Tiempo de vida	200,000 horas	

Características de LED

Tamaño de LED	3,0 x 3,0 x 0,52 mm
---------------	---------------------

Distribución óptica



BI-G2E

LUMINARIA LED PARA
ALUMBRADO PÚBLICO
50W - 200W / LL



Ahorro energético con precisión horaria

Modo inteligente

Gracias a una programación previa, el driver de la luminaria regula de forma autónoma el nivel de intensidad lumínica según los requerimientos del usuario. Esta configuración permite definir perfiles de atenuación automáticos sin necesidad de conexión remota ni sensores adicionales.

El sistema optimiza el consumo energético durante las horas de baja actividad, manteniendo al mismo tiempo los niveles adecuados de seguridad y confort visual.

Es una solución ideal para instalaciones donde no se requiere control remoto en tiempo real, ofreciendo una alternativa eficiente, sencilla y de bajo costo operativo, con beneficios claros en términos de ahorro energético, mantenimiento y prolongación de la vida útil del sistema



Ventajas

- Funcionamiento autónomo sin necesidad de comunicación externa
- Reducción de consumo energético en horarios de baja demanda
- Fácil instalación y mantenimiento

BI-G2E

LUMINARIA LED PARA
ALUMBRADO PÚBLICO
50W - 200W / LL



Dimensiones del producto

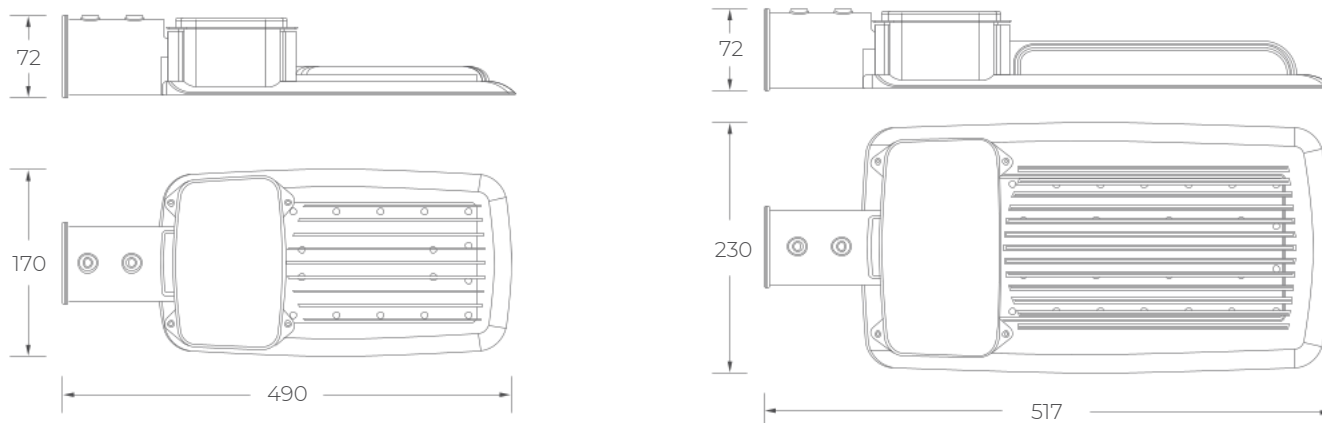


Tabla de medidas

Potencia	L	A	H	Dimensiones del empaque	Peso
50 W	490 mm	210 mm	75 mm	510 mm. x 235 mm. x 115 mm	2.30 KG
70 W	517 mm	228 mm	75 mm	525 mm. x 245 mm. x 110 mm	3.10 KG
100 W	517 mm	228 mm	75 mm	525 mm. x 245 mm. x 110 mm	3.10 KG
120 W	570 mm	240 mm	70 mm	590 mm. x 250 mm. x 85 mm	3.50 KG
150 W	570 mm	240 mm	70 mm	590 mm. x 250 mm. x 85 mm	3.50 KG
180 W	570 mm	240 mm	70 mm	590 mm. x 250 mm. x 85 mm	3.50 KG
200 W	570 mm	240 mm	70 mm	590 mm. x 250 mm. x 85 mm	3.50 KG

Garantía

DIAGRAMA DE CONEXIÓN Luminario LED



Para conservar la garantía, es de suma importancia realizar la conexión de acuerdo al manual de instalación incluido en la caja.

El número de leds dependerá del modelo en cada caso